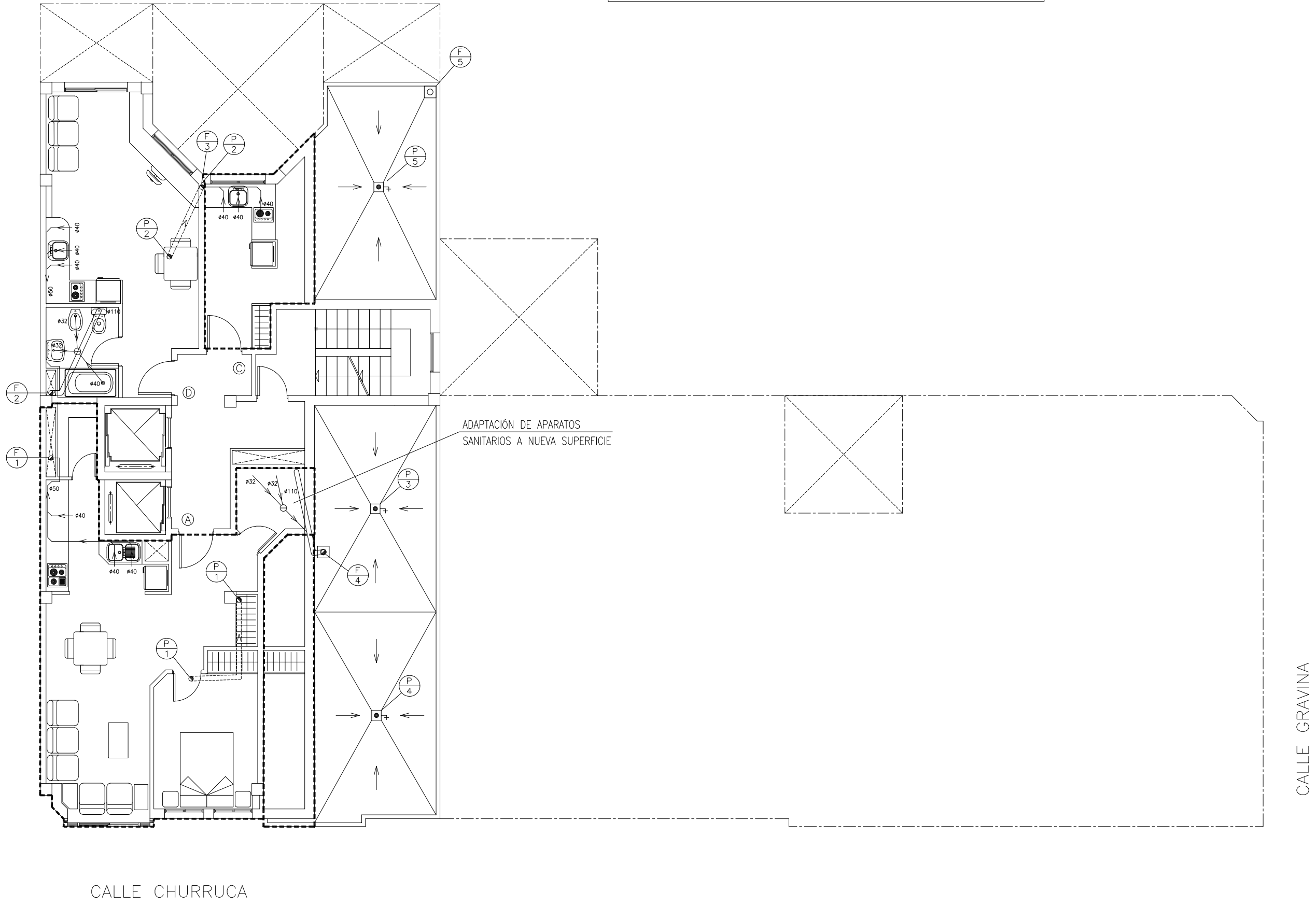


PLANTA 8°
PROYECTO DEMOLICIÓN

DEMOLICION DE INSTALACIONES

VIV. AFECTADAS PARCIALMENTE (NO HABITABLES)

VIV. AFECTADAS PARCIALMENTE (HABITABLE)



PLANTA 8°
PROYECTO REFORMADO

LEYENDA DE SANEAMIENTO			
	SUMIDERO DE GRASAS		TUBERÍA DE DESAGÜES FECAL Y PLUVIALES
	SUMIDERO SIFONICO		TUBERÍA DE DESAGÜES FECAL Y PLUVIALES
	REJILLA SUMIDERO		N° BAJANTE FECAL
	BOTE SIFONICO		N° BAJANTE PLUVIAL
	MANGUETÓN INODOROS		N° BAJANTE DE GRASAS
	BAJANTE		N° BAJANTE DE PATIO

MATERIALES:
-Para bajantes pluviales, se utilizará tubería de PVC, según norma UNE-EN 1329
-Para bajantes fecales o mixtos, se utilizará tubería de PVC, según norma UNE-EN 1329
-Para colectores de la red horizontal de saneamiento, se utilizará tubería de PVC de presión, según Norma UNE-EN 1452, de 10 Kg/cm
-Todos los codres de conexión de los bajantes con la red horizontal de saneamiento, deben ser de alto impacto.

DETALLE DE VENTILACION DE BAJANTES

